

Внимание Ментета!



Как да различим фалшивите от оригиналните канални пили на MANI, Japan.

1. Опаковка. От края на 2014г. гърба на кутийката е с бял етикет покриващ цялата площ с обозначен LOT номер и дата на производство. Фалшификата може да наподобява и кутийките на MANI от 2014г. и преди това (третата кутийка вдясно) . Ако имате съмнение, че инструментите може да са стари, но оригинални проверете т.3, 4 и 5.



ОРИГИНАЛ



ФАЛШИФИКАТ



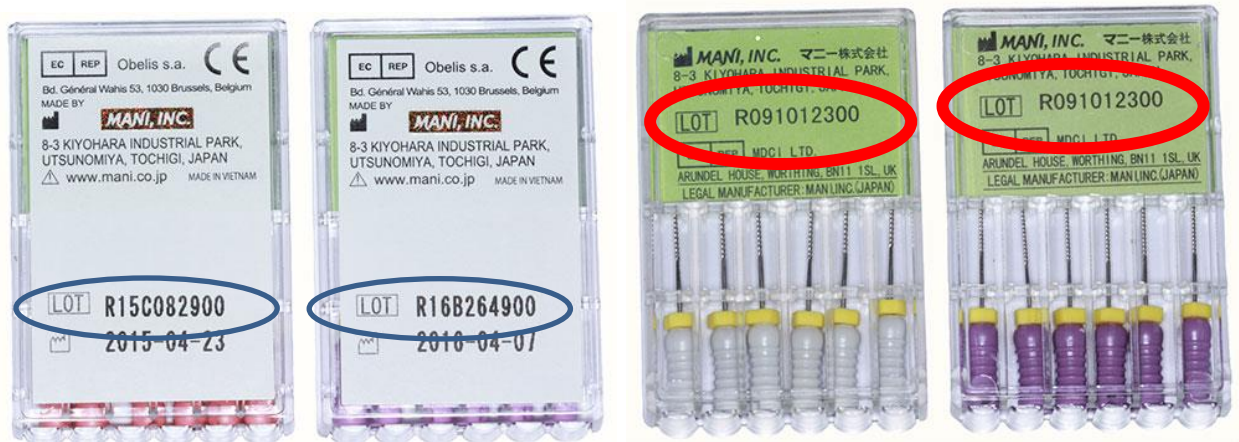
ФАЛШИФИКАТ

2. От повече от две години новите опаковки на ръчните пили имат блед сребрист надпис на картончето в кутийката - “The Best Quality in the world to the world”.



ОРИГИНАЛ

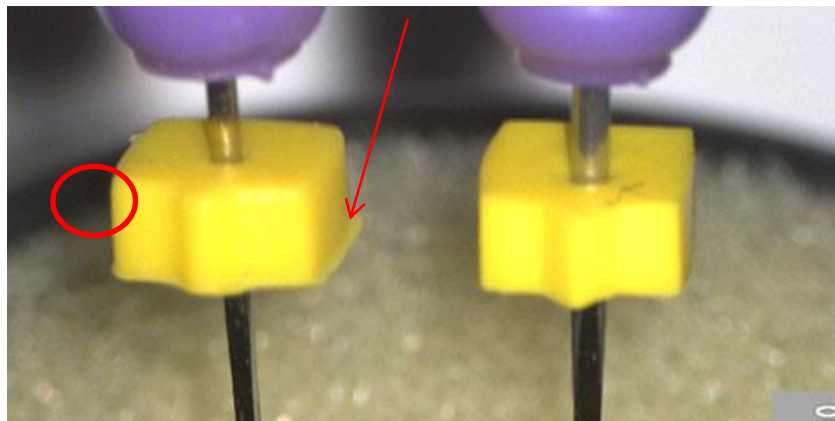
3. Кутийки с различен размер на пилите имат различен LOT номер при оригиналните инструменти.



ОРИГИНАЛ

ФАЛШИФИКАТ

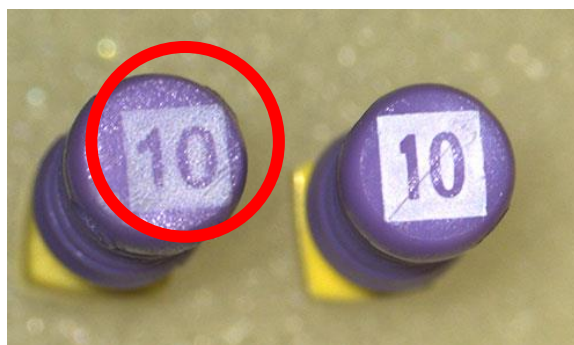
4. Стоперите на оригиналните MANI ръчни пили са изрязани точно и нямат „мустаци“.



ФАЛШИФИКАТ

ОРИГИНАЛ

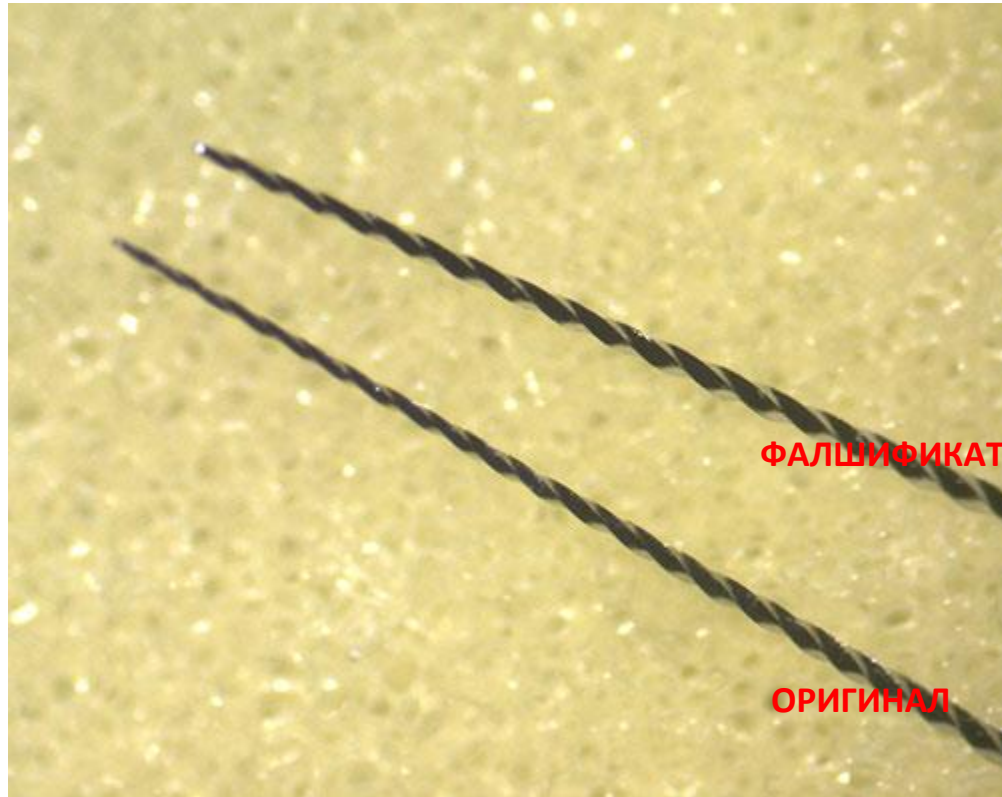
5. Маркировка с размера на пилата, центрован точно в средата на задната част на дръжката.



Фалшификат

Оригинал

Всичко това са външните белези на един много по-голям проблем. Оригиначните пили на MANI, Japan са прецизно изработени от висококачествена, патентована от MANI “hard-fiber” неръждаема стомана. Сигурността и ефективността на рязане са пряк резултат от тези характеристики, а фалшивите инструменти само претендират да са нещо, което не са. Вижте две пили, които съдейки по маркировката трябва да са размер #10.



Изберете качеството и сигурността за вас и вашите пациенти . Ако имате съмнения, че са ви били продадени неоригинални инструменти на MANI, Japan , моля не се колебайте да се консултирате с ЕНДО ООД и да разберете дали е така.

ЕНДО ООД

Гр. Варна ул. Александър Малинов 15

Тел. 0877440685 e-mail: office@endo.bg www.endo.bg